

LAMP® ゴムレンジャー ダブル

Installation Manual

PXB-GR05-211 型

取付説明書

取付前に必ずこの取付説明書をお読みください。

Before starting installation, please read these instructions thoroughly.

取り付けられない所 一例

石膏吸音ボード、土壁、しっくい、タイル、ガラス等、補強下地の無い壁

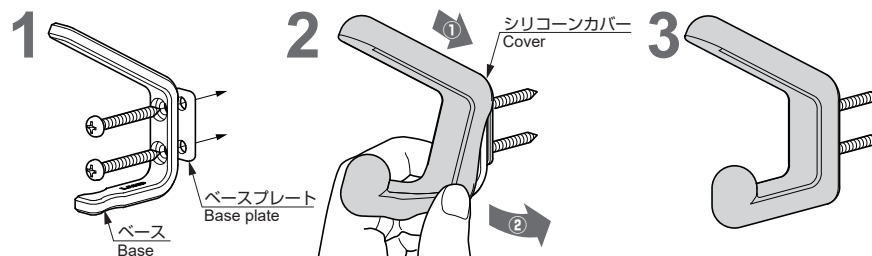
⚠ 注意

このフックは2点止めです。必ず2点ともねじの効く、下地のある所を選んでしっかり取り付けてください。
Be sure to fix both screws firmly to the parts of reinforcement.

壁材が石膏ボードや薄い合板などの場合、強度がありませんので、市販の下地探し機等で、下地があるか確認してください。

Check the strength of the material on which the hook into be installed or install the hook reinforced material / wall.

取付手順



本製品に関するご質問・ご相談は、ご購入先の販売店 へのお問い合わせを推奨しております。

※弊社は代理店販売をメインとしておりますので、販売代理店へ先ずお問い合わせいただく事が、スムーズな対応にもなります。

SUGATSUNE スガツネ工業

TEL:03-3864-1122(代) 平日9:00~17:30 2021.09. 0953-2